

Mäeeraldise teenindusmaa  
piiripunktide koordinaadid

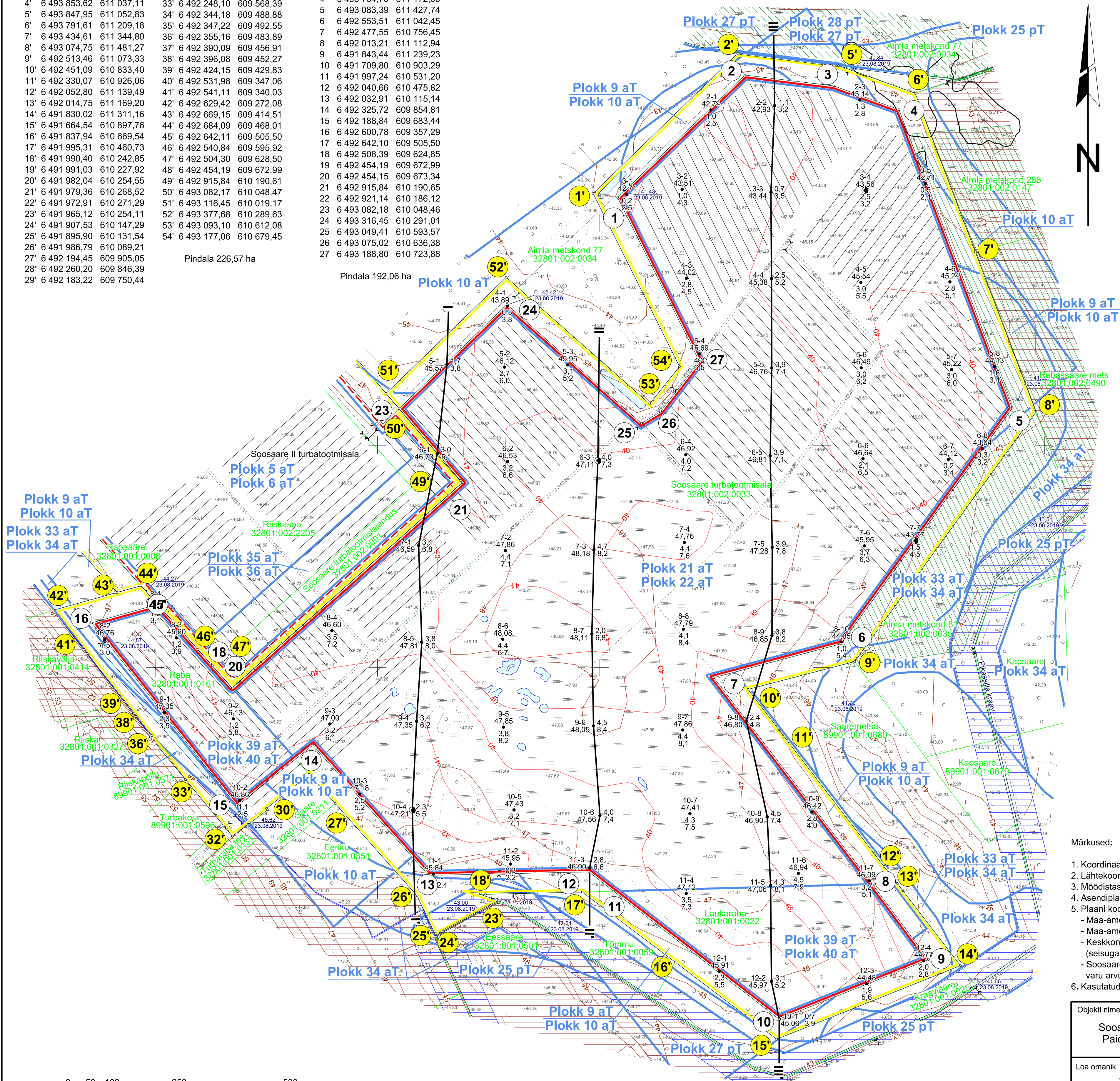
Mäeeraldise piiripunktide  
koordinaadid

Nr	X	Y	Nr	X	Y
1'	6 493 566,13	610 485,06	30'	6 492 180,49	609 753,36
2'	6 493 879,40	610 808,39	31'	6 492 121,03	609 673,49
3'	6 493 881,70	610 810,76	32'	6 492 144,19	609 654,44
4'	6 493 853,62	611 037,11	33'	6 492 248,10	609 568,39
5'	6 493 847,95	611 052,83	34'	6 492 344,18	609 488,88
6'	6 493 791,61	611 209,18	35'	6 492 347,22	609 492,55
7'	6 493 434,61	611 344,80	36'	6 492 355,16	609 483,89
8'	6 493 074,75	611 481,27	37'	6 492 390,09	609 456,91
9'	6 492 513,46	611 073,33	38'	6 492 396,08	609 452,27
10'	6 492 451,09	610 833,40	39'	6 492 424,15	609 429,83
11'	6 492 330,07	610 926,06	40'	6 492 531,98	609 347,06
12'	6 492 052,80	611 139,49	41'	6 492 541,11	609 340,03
13'	6 492 014,75	611 169,20	42'	6 492 629,42	609 272,08
14'	6 491 830,02	611 311,16	43'	6 492 669,15	609 414,51
15'	6 491 664,54	610 897,76	44'	6 492 684,09	609 468,01
16'	6 491 837,94	610 669,54	45'	6 492 642,11	609 505,50
17'	6 491 995,31	610 460,73	46'	6 492 540,84	609 595,92
18'	6 491 990,40	610 242,85	47'	6 492 504,30	609 628,50
19'	6 491 991,03	610 227,92	48'	6 492 454,19	609 672,99
20'	6 491 982,04	610 254,55	49'	6 492 915,84	610 190,61
21'	6 491 979,36	610 268,52	50'	6 493 082,17	610 048,47
22'	6 491 972,91	610 271,29	51'	6 493 116,45	610 019,17
23'	6 491 965,12	610 254,11	52'	6 493 377,68	610 289,63
24'	6 491 907,53	610 147,29	53'	6 493 093,10	610 612,08
25'	6 491 895,90	610 131,54	54'	6 493 177,06	610 679,45
26'	6 491 986,79	610 089,21			
27'	6 492 194,45	609 905,05			
28'	6 492 260,20	609 846,39			
29'	6 492 183,22	609 750,44			

Pindala 226,57 ha

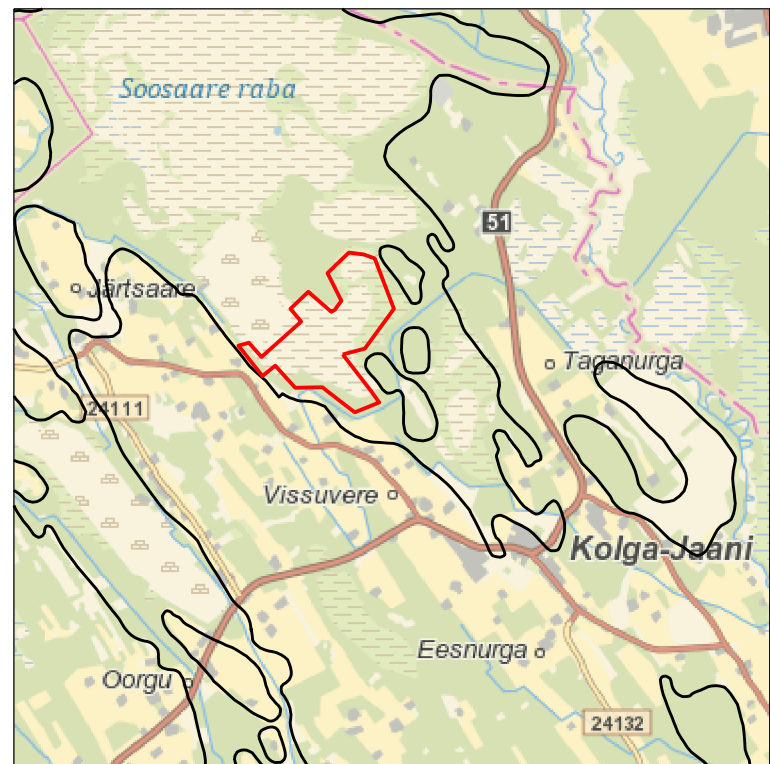
Nr	X	Y	Nr	X	Y
1	6 493 556,75	610 540,05	1	6 493 556,75	610 540,05
2	6 493 832,40	610 826,43	2	6 493 832,40	610 826,43
3	6 493 807,99	611 026,42	3	6 493 807,99	611 026,42
4	6 493 754,73	611 172,90	4	6 493 754,73	611 172,90
5	6 493 083,39	611 427,74	5	6 493 083,39	611 427,74
6	6 492 553,51	611 042,45	6	6 492 553,51	611 042,45
7	6 492 477,55	610 756,45	7	6 492 477,55	610 756,45
8	6 492 013,21	611 112,94	8	6 492 013,21	611 112,94
9	6 491 843,44	611 239,23	9	6 491 843,44	611 239,23
10	6 491 709,80	610 903,29	10	6 491 709,80	610 903,29
11	6 491 997,24	610 531,20	11	6 491 997,24	610 531,20
12	6 492 040,66	610 475,82	12	6 492 040,66	610 475,82
13	6 492 032,91	610 115,14	13	6 492 032,91	610 115,14
14	6 492 325,72	609 854,81	14	6 492 325,72	609 854,81
15	6 492 188,84	609 683,44	15	6 492 188,84	609 683,44
16	6 492 600,78	609 357,29	16	6 492 600,78	609 357,29
17	6 492 642,10	609 505,50	17	6 492 642,10	609 505,50
18	6 492 508,39	609 624,85	18	6 492 508,39	609 624,85
19	6 492 454,19	609 672,99	19	6 492 454,19	609 672,99
20	6 492 454,15	609 673,34	20	6 492 454,15	609 673,34
21	6 492 915,84	610 190,65	21	6 492 915,84	610 190,65
22	6 492 921,14	610 186,12	22	6 492 921,14	610 186,12
23	6 493 082,18	610 048,46	23	6 493 082,18	610 048,46
24	6 493 316,45	610 291,01	24	6 493 316,45	610 291,01
25	6 493 049,41	610 593,57	25	6 493 049,41	610 593,57
26	6 493 075,02	610 636,38	26	6 493 075,02	610 636,38
27	6 493 188,80	610 723,88	27	6 493 188,80	610 723,88

Pindala 192,06 ha



## ASENDIPLAAN

M 1 : 100 000



Kaardileht nr 5433 Kolga-Jaani

- 1 Mäeeraldise piir, piiripunkt ja piiripunkti number
- 1' Mäeeraldise teenindusmaa piir, piiripunkt ja piiripunkti number
- Ploki piir (aT - aktiivne tarbevaru, pT - passiivne tarbevaru)
- Kõlgnava mäeeraldise piir
- Kõlgnava mäeeraldise teenindusmaa piir
- Maardla piir (asendiplaani)
- Katastriüksuse nimi, piir ja tunnus
- Geoloogilise läbilõike joon
- Maapinna samakõrgusjoon, m
- Lamami samakõrgusjoon, m
- Veetaseme abs. kõrgus, mõõdistamise kuupäev
- Sondeerimispunkti nr
- Sondeerimispunkti abs kõrgus, m
- Vähelagunenud turba kihi paksus, m
- Kogu lasundi paksus, m
- Proovivõtupunkt
- Maaparandushoiuala
- Ranna või kalda piiranguvöönd
- Alam-Pedja looduskaitseala
- Teekaitsevöönd
- Elektripaigaldise kaitsevöönd
- Looduskaitse piirang

### Märkused:

- Koordinaadid L-Est 97 süsteemis, kõrgused EH2000 süsteemis.
- Lähtekoordinaadid ja kõrgus: Trimble VRS Now baasjaamade võrk.
- Mõõdistas OÜ Inseneribüroo STEIGER 08.2020. a.
- Asendiplaan: Maa-ameti X-GIS kaardirakendus.
- Plaan koostamisel on kasutatud:
  - Maa-ameti väljastatud katastriüksuste piirandmeid (seisuga 19.05.2020. a);
  - Maa-ameti aluskaartide avalikku WMS-teenust (kitsenduste andmed);
  - Keskkonnaregistri Soosaare turbamaardla plokide ja mäeeraldise piirandmeid (seisuga 06.11.2019. a);
  - Soosaare turbamaardla Soosaare III turbatootmisala jääkvaru uuringu topograafilist ja varu arvutamise plaani (OÜ Inseneribüroo STEIGER, töö nr 19/2722).
- Kasutatud tarkvara: Bentley PowerCivil for Baltics V8i (litsents: 70000661800020).

Objekti nimetus ja aadress	Joonise sisu
Soosaare III turbatootmisala Paide linn, Järva maakond	Mäeeraldise plaan
Loa omanik <b>Aktsiaselts Kraver</b> Viljandi maakond, Viljandi linn, Väike tn 2, 71004 info@kraver.ee	Elar Abram /alkirjastatud digitaalselt/
<b>OÜ Inseneribüroo STEIGER</b> Männiku tee 104, 11216 Tallinn +372 668 1011, info@steiger.ee	Koostas Epp Kuslap /alkirjastatud digitaalselt/ Kinnitas Erki Vaguri /alkirjastatud digitaalselt/
Joonis nr 1 / 3	Mõõtkava 1 : 5 000
Kuupäev 20.05.2020	Töö nr 20/2979

